

Adaptadores macho por ambos lados

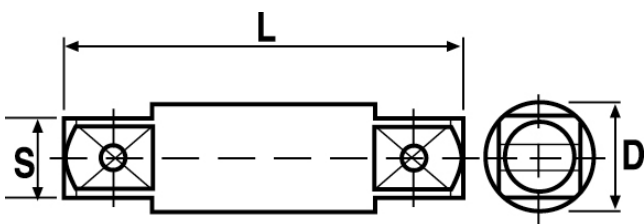
OZAT



Características

Los productos de **OZAT** se fabrican de acuerdo con las normas ANSI B107, DIN 3121, 3129 e ISO 2725, y están especialmente diseñadas para cargas de trabajo continuadas. El sistema de gestión de calidad de la empresa ha sido aprobado de acuerdo con la norma ISO 9002. Fabricado en acero aleado al Cromo-Molibdeno 42Cr Mo4.

Gama del Artículo



Código	Cuadrado S (pulg)	D (mm)	L (mm)	Peso unit. en gramos
CEZ0802	1/2"	17	50	63
CEZ0803	1/2"	17	76	120
CEZ0805	1/2"	17	127	230
CEZ0810	1/2"	17	254	420
CEZ1002	5/8"	21	50	160
CEZ1003	5/8"	21	76	280
CEZ1006	5/8"	21	152	330
CEZ1012	5/8"	21	305	660

CEZ1202	3/4"	25	51	140
CEZ1203	3/4"	25	78	280
CEZ1204	3/4"	25	101	360
CEZ1205	3/4"	25	127	460
CEZ1207	3/4"	25	177	640
CEZ1210	3/4"	25	254	820
CEZ1213	3/4"	25	330	1.120
CEZ1215	3/4"	25	381	1.350
CEZ1216	3/4"	25	406	1.510
CEZ1603	1"	33	76	400
CEZ1604	1"	33	101	560
CEZ1605	1"	33	127	730
CEZ1606	1"	33	152	870
CEZ1607	1"	33	177	980
CEZ1610	1"	33	254	1.380
CEZ1613	1"	33	330	2.100
CEZ1615	1"	33	381	2.460
CEZ1616	1"	33	406	2.580
CEZ1617	1"	33	432	2.750
CEZ2404	1. 1/2"	49	101	1.200
CEZ2405	1. 1/2"	49	127	1.540
CEZ2410	1. 1/2"	49	254	3.420
CEZ2420	1. 1/2"	49	508	6.550
CEZ4005	2. 1/2"	84	127	5.000
CEZ4006	2. 1/2"	84	152	6.000
CEZ4008	2. 1/2"	84	203	7.500
CEZ4010	2. 1/2"	84	254	9.500
CEZ4015	2. 1/2"	84	381	15.000
CEZ4020	2. 1/2"	84	508	20.500
CEZ4026	2. 1/2"	84	660	26.500
CEZ5610	3. 1/2"	119	254	23.000
CEZ5620	3. 1/2"	119	508	44.000
CEZ5640	3. 1/2"	119	1.016	88.000

Los productos de **OZAT** se fabrican de acuerdo con las normas ANSI B107, DIN 3121, 3129 e ISO 2725, y están especialmente diseñadas para cargas de trabajo continuadas.

El sistema de gestión de calidad de la empresa ha sido aprobado de acuerdo con la norma ISO 9002. Su proceso de mecanizado electroquímico, de la más alta tecnología, hace posible para **OZAT** producir la totalidad de sus vasos, con el diseño less-stress™, que permite una mayor duración y fiabilidad de los vasos.

